

APOIO VISUAL  
LIMPEZA DE CARPETE E ESCADAS  
BRA-AV-CAR-ESC-00

SAIBA MAIS EM: GUIA RÁPIDO INSTRUÇÕES DE USO DA MÁQUINA TASKI PARA LIMPEZA DO CARPETE

1

**Lavagem do carpete:**

Semanalmente: público médio/ semana: acima de 8 mil.  
Quinzenalmente: público médio/ semana: até 8 mil.

2



Utilizar a vassoura com cerdas dura para levantar a trama do carpete.  
Depois, aspirar toda a extensão do carpete iniciando pelo corredor (porta de entrada).

3



Montar a máquina colocando o disco e o reservatório. Abastecer o produto Taski Tapi puro (1 copo e ½ para 5 litros de água).

4



Girar o botão de acionamento do gerador de espuma regulando na potência 2.  
Somente em caso de muita sujeira, deve acionar potência 3.

5

**alavancas**

Pressionar a alavanca menor para ajustar a altura.  
A alavanca superior serve para ativar a máquina.

6



Lavar toda a extensão do carpete (exceto as escadas) fazendo movimentos laterais.

7

**Depois de 20 minutos...**

Aspirar o carpete.

8



Após, realizar a desabilitação conforme o guia rápido instrução de uso máquina Taski.

SAIBA MAIS EM: GUIA RÁPIDO INSTRUÇÃO DE USO MÁQUINA DE LAVAGEM KARCHER PUZZI

1



Utilizar a vassoura com cerdas dura para levantar a trama do carpete. Depois, aspirar toda a extensão das escadas.

2



botão  
aspiração



botão  
pulverização

Pressionar o botão de pulverização do produto Taski Tapi (150 ml de produto puro para 5 litros de água).

3



Apertar o gatilho da pistola e pulverizar toda a extensão do degrau.

4



Desligar o botão de pulverização e esfregar o degrau com o auxílio da vassoura de nylon.

5



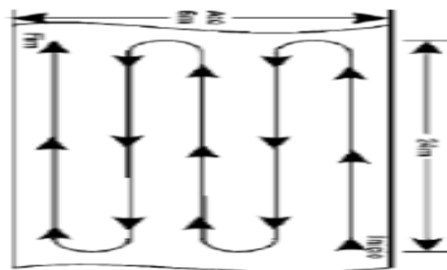
botão  
aspiração



botão  
pulverização

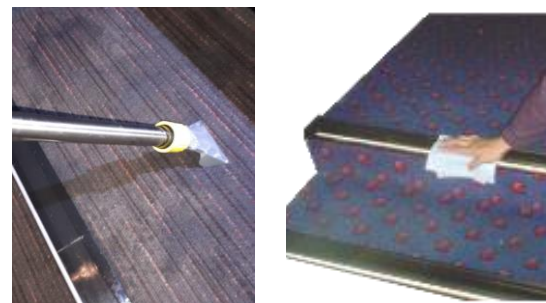
Pressionar o botão de aspiração.

6



Iniciar a aspiração do carpete no sentido vai e vem (contra a trama) conforme descrito na imagem acima.

7



Refazer o processo de aspiração até que não haja saída de água suja no limpador. Após, limpar o tivo e protetor de derrapagem com o produto Suma D27 e o uso do pano multiuso azul.

8

#### DESCARTE E REABASTECIMENTO



Quando o tanque de água suja estiver cheio, descartar toda a água no dosador.

**IMPORTANTE:** Monitorar o nível de água suja no compartimento para não transbordar. Após, abastecer o tanque com a solução Taski Tapi (150 ml de produto puro para 5 litros de água se necessário).

1

Lavagem das escadas:



Semanalmente: público médio/ semana: acima de 8 mil.  
Quinzenalmente: público médio/ semana: até 8 mil.

2



Abastecer o produto Taski Tapi (150 ml de produto puro para 5 litros de água).

**NOTA:** Cuidado para não estragar os leds ao esfregar as escadas.

3



Imergir a vassoura no balde com o produto Taski Tapi e esfregar as escadas fazendo movimentos horizontais. Finalizar a lavagem de cada degrau quando perceber que ela está livre de manchas e sujeiras.

4



Limpar o tivoli e protetor de derrapagem com o produto Suma D27 e o uso do pano multiuso azul.

5

Depois de 20 minutos...

6



Aspirar as escadas.