

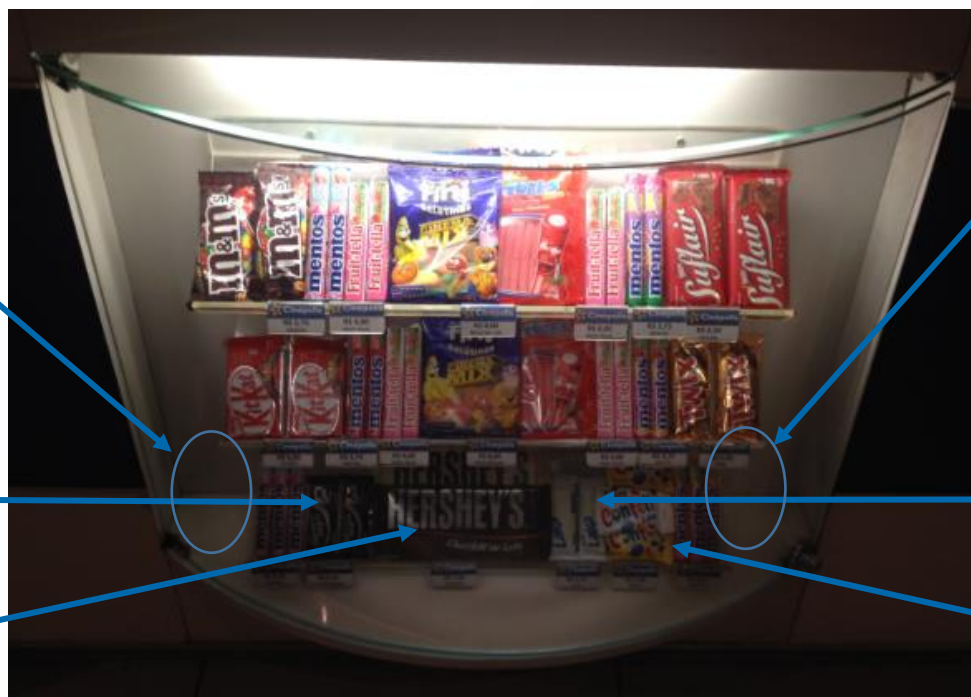
PROCEDIMENTO  
EXPOSIÇÃO DE PRODUTOS  
NAS VITRINES

**BOMBONIERE**

## PROCEDIMENTO EXPOSIÇÃO DE DOCES NAS VITRINES COM BALAS FINI

Expor os doces conforme procedimentos e imagem abaixo:

- ✓ **Chocolates M&M, Suflair, Kit Kat e Twix:** Expor nas laterais da 1° e 2° gôndola;
- ✓ **Balas Fini:** Expor no centro da 1° e 2° gôndola;
- ✓ **Balas Mentos e Fruit Tella:** Expor depois das balas Fini e nas laterais da 3° gôndola;
- ✓ **Demais produtos da Bomboniere:** Expor na última gôndola, seguindo as informações descritas abaixo, em azul:



Modelo de vitrine

Cine caixinha

Cine caixinha

Chocolate  
Diamante Negro

Chocolate Laka

Chocolate  
Hershey's

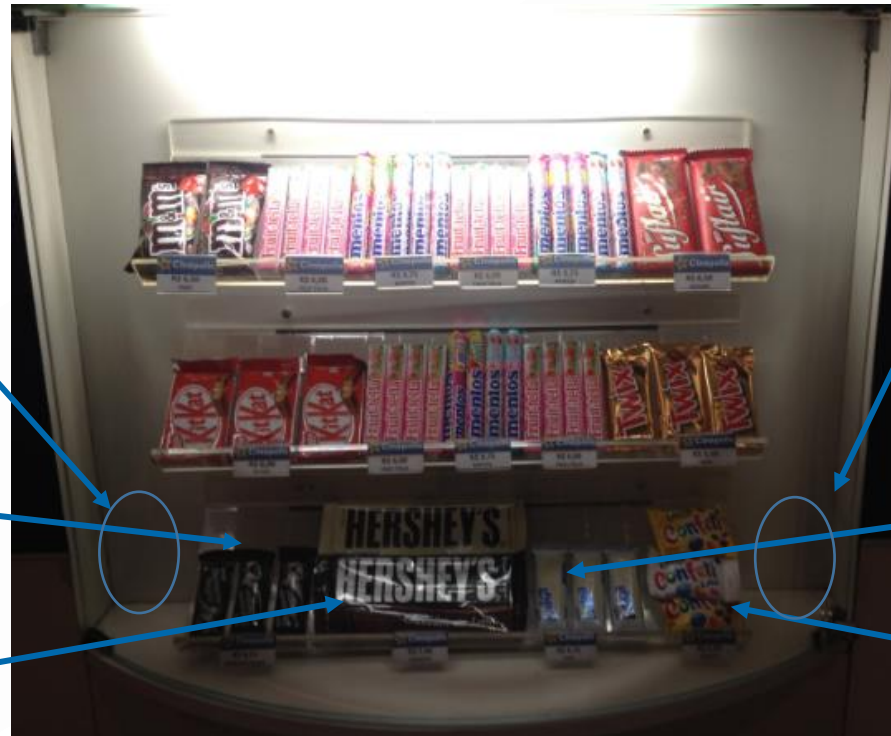
Chocolate  
Confeti

Nota: Toda vez que houver cine caixinha em seu cinema, incluí-lo ao lado da última gôndola, conforme indicado acima.

## PROCEDIMENTO EXPOSIÇÃO DE DOCES NAS VITRINES SEM BALAS FINI

Expor os doces conforme procedimentos e imagem abaixo:

- ✓ **Chocolates M&M, Suflair, Kit Kat e Twix:** Expor nas laterais da 1° e 2° gôndola;
- ✓ **Balas Mentos e Fruit Tella:** Expor no centro da 1° e 2° gôndola;
- ✓ **Demais produtos da Bomboniere:** Expor na última gôndola, seguindo as informações descritas abaixo, em azul:



Modelo de vitrine

Cine caixinha

Cine caixinha

Chocolate  
Diamante Negro

Chocolate Laka

Chocolate  
Hershey's

Chocolate  
Confeti

Nota: Toda vez que houver cine caixinha em seu cinema, incluí-lo ao lado da última gôndola, conforme indicado acima

## PROCEDIMENTO EXPOSIÇÃO DE DOCES NAS VITRINES – PROJETO ESPECIAL

Expor os doces conforme procedimentos e imagens abaixo:

- ✓ **Balas Mentos e Fruit Tella:** 1° e 2° produto exposto;
- ✓ **Chocolates M&M, Kit Kat, Suflair e Twix:** 3°, 4°, 5° e 6° produto exposto;
- ✓ **Confeti, Diamante Negro, Hershey's e Laka:** Demais produtos da Bomboniere.



## PROCEDIMENTO EXPOSIÇÃO DE DOCES NAS VITRINES ANTIGA BOX E CINEMAS

Expor os doces conforme procedimentos e imagem abaixo:

- ✓ **Balas Fini:** Expor na primeira fileira (sentido vertical);
- ✓ **Chocolates M&M, Suflair, Kit Kat, Diamante Negro, Laka, Confeti e Cookie:** Expor na segunda fileira (sentido horizontal);
- ✓ **Chocolate Hershey's:** Expor na terceira fileira (sentido horizontal);
- ✓ **Balas Mentos e Fruit Tella:** Expor na terceira fileira (sentido vertical).



## PROCEDIMENTO EXPOSIÇÃO DE DOCES NAS VITRINES ANTIGA BOX E CINEMAS

Expor os doces conforme procedimentos e imagem abaixo:

- ✓ **Balas Fini:** Expor na primeira fileira superior da vitrine (posição horizontal);
- ✓ **Balas Mentos e Fruit Tella:** Expor na segunda fileira horizontal da vitrine;
- ✓ **Chocolates Twix, Kit Kat, Suflair e M&M:** Expor na terceira fileira da vitrine.

1 ° fileira  
Balas Fini

2 ° fileira  
Balas Mentos  
e Fruit Tella

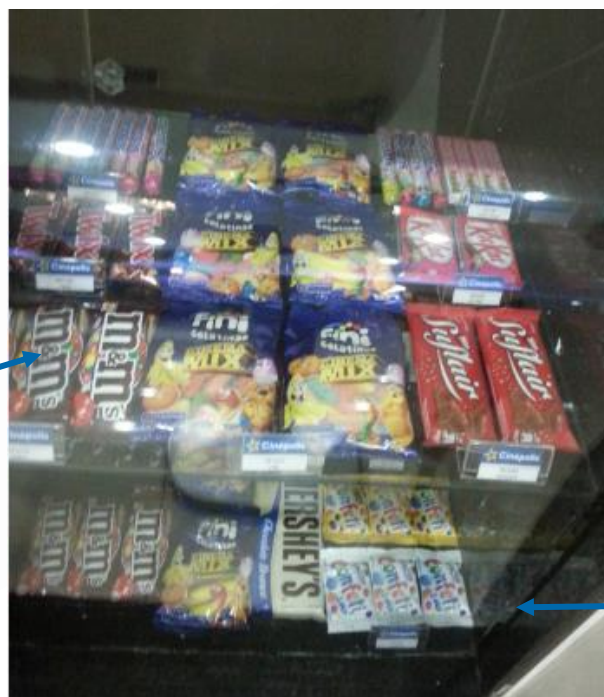


3 ° fileira  
Restantes dos doces:  
Twix, Kit Kat, Suflair  
e M&M.

## PROCEDIMENTO EXPOSIÇÃO DE DOCES NAS VITRINES ANTIGA BOX E CINEMAS

Expor os doces conforme procedimentos e imagem abaixo:

- ✓ **Chocolates M&M, Suflair, Twix, Kit Kat e Confeti:** Expor nas laterais da 1° e 2° gôndola;
- ✓ **Balas Fini:** Expor no centro da 1° e 2° gôndola;
- ✓ **Balas Mentos e Fruit Tella:** Expor ao lado das balas Fini;
- ✓ **Demais produtos da Bomboniere:** Expor na última gôndola (ao lado e acima das balas Fini).



1° fileira

2° fileira



## MODELO DE ETIQUETA DE PREÇO

**Tradicional**



**VIP**



Nota: Todos os cinemas devem adotar a etiqueta de preço demonstrada acima. Inserir em todos os produtos expostos nas vitrines.

## ALGUNS CUIDADOS:

- Expor os doces de maneira que a marca dos produtos fique visível para o cliente;
- O cinema que não possuir a terceira gôndola, poderá utilizar o solo da vitrine para expor os doces;
- As balas Fini serão expostas nas vitrines, caso o cinema **NÃO** possua a área Dulcópolis;
- Expor na vitrine os doces com tempo determinado para venda (como por exemplo, o cookie Toddy) até o período acordado entre Cinépolis e Parceiros. Quando esse período encerrar, favor retirar da vitrine o respectivo doce e colocar no lugar, algum doce da Bomboniere.

# COFFEE TREE

## PROCEDIMENTO EXPOSIÇÃO DE BEBIDAS E XÍCARAS

Expor as bebidas e as xícaras conforme procedimentos e imagem abaixo:

- ✓ **Xícaras, pires e cápsulas Nexpresso:** Expor na 1º gôndola;
- ✓ **Água natural (com e sem gás):** Expor na 2º gôndola;
- ✓ **Chás:** Expor na última gôndola.



Notas: Expor as bebidas de maneira que a marca dos produtos fique visível para o cliente.

Não se deve misturar alimentos com bebidas para não haver problema de contaminação cruzada (procedimento esse da empresa Controlare).

## MODELO DE ETIQUETA DE PREÇO

VIP



Nota: Todos os cinemas que tiver a área Coffee Tree devem adotar a etiqueta de preço demonstrada acima.