

GUIA RÁPIDO  
INSTRUÇÃO DE USO MÁQUINA DE LAVAGEM  
KARCHER PUZZI  
(Limpeza do Carpete das Escadas e Poltronas 4DX)



1



Retirar o equipamento da caixa.

2



Certificar-se que o filtro esteja bem encaixado. Caso contrário, encaixá-lo.

3



Conectar a mangueira de aspiração no equipamento.

4



Encaixar a mangueira de pulverização.

5



Verificar se o balde está bem acomodado no reservatório de água suja.

**IMPORTANTE:** É proibido usar a máquina sem o uso do balde no reservatório.

6



Colocar a tampa acrílica (tampa sucção de água suja).

7

#### MONTAGEM ACESSÓRIO ESCADA



Encaixar na pistola a mangueira de pulverização e mangueira de aspiração.

8



Conectar o tubo de aspiração na pistola e rosquear a parte amarela.



9



**ATENÇÃO:** Os encaixes internos devem estar na mesma direção, para que não ocorra vazamento.

10



Ajustar a alça de sustentação do tubo de aspiração. Rosquear a parte amarela.

11



Encaixar o limpador no tubo de aspiração e rosquear a parte amarela.

**IMPORTANTE:** Alinhar os encaixes internos para não ocorrer vazamento conforme intrução do quadrante 9.

12

#### MONTAGEM ACESSÓRIO POLTRONA



Conectar o tubo de aspiração na pistola e rosquear a parte amarela.

13



Encaixar o limpador na pistola e rosquear a parte amarela.

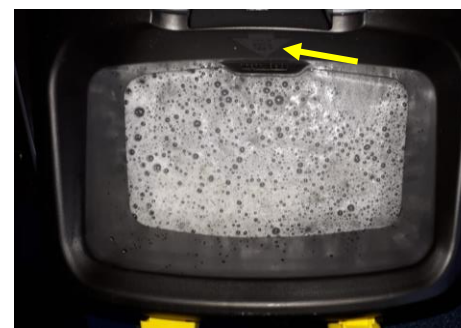
**IMPORTANTE:** Alinhar os encaixes internos para não ocorrer vazamento conforme intrução do quadrante 9.

14



Ajustar o fluxo de pulverização de produto.

15



Colocar o produto Alpha HP 1:128 no compartimento de água limpa.

**NOTA:** Respeitar a capacidade máxima de produto no reservatório.

16



Conectar o cabo de energia da máquina na tomada.

1



Utilizar a vassoura com cerdas dura para levantar a trama do carpete. Depois, aspirar toda a extensão das escadas.

2



botão  
aspiração



botão  
pulverização

Pressionar o botão de pulverização de produto.

3



Apertar o gatilho da pistola e pulverizar toda a extensão do degrau.

4



Desligar o botão de pulverização e esfregar o degrau com o auxílio da vassoura de nylon.

5



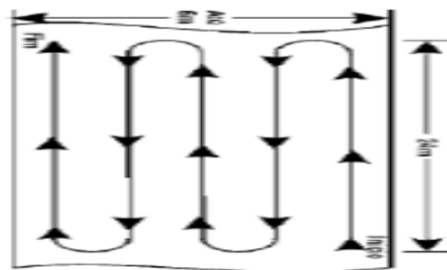
botão  
aspiração



botão  
pulverização

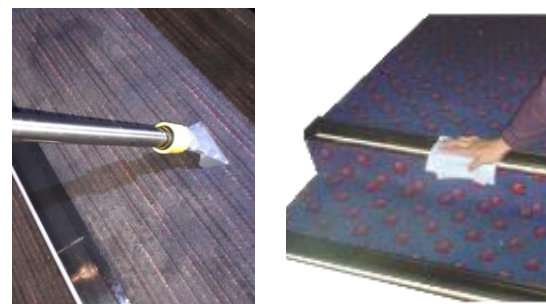
Pressionar o botão de aspiração.

6



Iniciar a aspiração do carpete no sentido vai e vem (contra a trama) conforme descrito na imagem acima.

7



Refazer o processo de aspiração até que não haja saída de água suja no limpador. Após, remover o excesso do produto do tivoi e protetor de derrapagem com uso do pano multiuso azul.

8

#### DESCARTE E REABASTECIMENTO



Quando o tanque de água suja estiver cheio, descartar toda a água no dosador.

**IMPORTANTE:** Monitorar o nível de água suja no compartimento para não transbordar. Após, abastecer o tanque com a solução de Alpha HP 1:128 se necessário.

1



Utilizar a escova de mão para limpar e levantar a trama da poltrona .

2



botão  
aspiração



botão  
pulverização

Pressionar o botão de pulverização de produto.

3



Apertar o gatilho da pistola e pulverizar toda a poltrona.

**NOTA:** Considerar assento, encosto e braços da poltrona.

4



Desligar o gatilho de pulverização e esfregar a poltrona com o auxílio da escova de mão.

**NOTA:** Usar a luva nitrílica durante o processo.

5



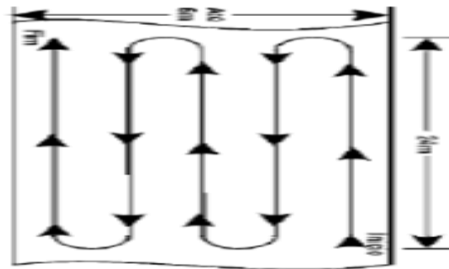
botão  
aspiração



botão  
pulverização

Pressionar o botão de aspiração.

6



Iniciar a aspiração da poltrona no sentido vai e vem (contra a trama do tecido) conforme descrito na imagem acima.

7



Refazer o processo de aspiração até que não haja saída de água suja no limpador.

8

#### DESCARTE E REABASTECIMENTO



Quando o tanque de água suja estiver cheio, descartar toda a água no dosador.

**IMPORTANTE:** Monitorar o nível de água suja no compartimento para não transbordar. Após, abastecer o tanque com a solução de Alpha HP 1:128 se necessário.



1



Desligar o equipamento.

2



Retirar a tampa acrílica (tampa sucção de água suja), lavar com o produto Alpha HP 1:128, utilizando a bucha amarela (lado macio).

3



Descartar toda a água suja do compartimento (balde). Após, lavar o compartimento com o produto Alpha HP 1:128, com a ajuda da bucha amarela (lado macio).

4



Desconectar os acessórios: Limpador, tubo de aspiração, alça e pistola. Lavar cuidadosamente com o produto Alpha HP 1:128.

5



Após de limpo, colocar o compartimento (balde) no reservatório de água suja e também a tampa de sucção.

6



Caso haja a sobra de produto no compartimento de água limpa, drenar até o compartimento de água suja. Aspirar todo o produto através da mangueira.

7



Após, Colocar o produto sobranete em um balde para ser utilizado futuramente (evitar desperdícios).

8



Retirar o filtro de solução e realizar a limpeza usando o produto Alpha HP 1:128.

9



Passar o pano multiuso azul com produto Alpha HP 1:128 na parte interna do compartimento de água limpa.

10



Passar o pano multiuso azul com produto Alpha HP 1:128 na parte interna do compartimento de água suja.

11



Limpar o filtro (compartimento água suja) com o Alpha HP 1:128 com a ajudar do pano azul.

12



Retirar a mangueira de sucção e lavar com o Alpha HP 1:128 com a ajudar da bucha amarela (lado macio).

13



Limpar as áreas de sucção do equipamento com o Alpha HP 1:128 com a ajudar do pano azul.

14



Limpar toda a parte externa da máquina com o produto Alpha HP 1:128 com o uso do pano multiuso azul.

15



Limpar toda a extensão do cabo de energia com o produto Alpha HP 1:128 com o uso do pano multiuso azul.

**NOTA:** O equipamento deve estar desligado da corrente elétrica.

16



Guardar a máquina.



**INFORMAÇÕES IMPORTANTES****Sempre depois de usar a máquina:**

- Esvaziar o reservatório de água suja e limpa;
- Limpar o aparelho (de modo a evitar odores desagradáveis);
- Enrolar o cabo elétrico e armazenar no suporte para o cabo.

**Alguns cuidados importantes:**

- Transportar a máquina pela alça de transporte;
- Respeitar a capacidade máxima de produto no reservatório;
- Manusear cuidadosamente o equipamento.

