

GUIA RÁPIDO
INSTRUÇÃO DE USO MÁQUINA DE LAVAGEM
DE PISO TASKI SWINGO





1



Desligar o disjuntor de alimentação do carregador de bateria.

2



Conectar a tomada da bateria na máquina.

3



Abrir a tampa de sucção, que dá acesso ao tanque de solução.

4

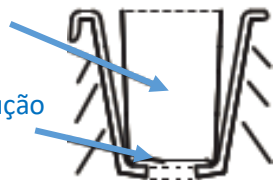


Colocar o produto Alpha HP 1:128 já diluído no tanque de solução.

5

Copo de diluição

Nível máximo de solução
(até a flutuação)



A capacidade máxima do tanque é de 25 litros. Para saber a sua capacidade máxima, atentar-se na flutuação do copo de diluição.

Nota: Não é necessário usar o copo para diluir a solução do Alpha HP.

6



Certificar-se que o flutuador de proteção está bem encaixado.

7



Alinhar os encaixes do rodo com as travas da máquina. Em seguida, abaixar o pedal de ajuste para fixá-lo.

8



Colocar a mangueira de sucção de água suja no rodo.

9



Ajustar o fluxo do nível de solução.

ATENÇÃO: O ajuste deve ser feito de acordo com o grau de sujidade do piso, controlando mínimo e máximo.

10



Fixar o disco de limpeza no suporte.

11



Posicionar os utensílios cuidadosamente por baixo da unidade de levantamento do disco.

12



Ligar o equipamento.

13



Utilizar o pedal para acoplar o disco na máquina. Posicionar a unidade para o lado direito e deixar levantar (como um "L" invertido).

14



Certificar-se que a peneira de sujidades está alocada corretamente.

15



Verificar se a borracha de vedação está acomodada adequadamente para não afetar a sucção.

16



Ajustar a maçaneta de acordo com a altura pressionando a alavanca de inclinação.

Nota: Deixar a maçaneta na altura da cintura.

1



Desligar o equipamento.

2



Retirar a peneira de sujeira e lavar com o produto Alpha HP 1:128, utilizando a bucha amarela (lado macio).

3



Descartar toda a água suja do reservatório drenando a mangueira com a tampa vermelha. Após, lavar o compartimento com o produto Alpha HP 1:128, com a ajuda da bucha amarela (lado macio).

4



Retirar o flutuador de proteção como também, o filtro de sucção e lavar cuidadosamente com o produto Alpha HP 1:128.

5



Pressionar os clips para soltar o rodo. Em seguida, realizar a limpeza com o Alpha HP 1:128 e ajuda da bucha amarela (lado macio).

6



Drenar a mangueira com a tampa azul para retirar a solução sobrando de Alpha HP.

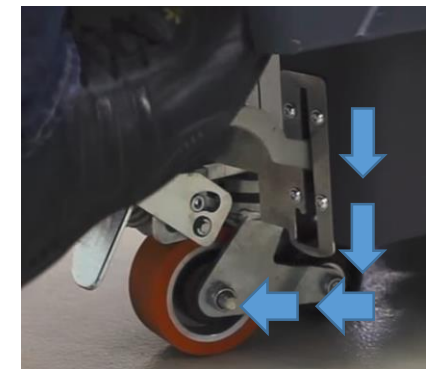
Nota: Colocar o produto sobrando em um balde para ser utilizado futuramente (evitar desperdícios).

7



Retirar o filtro de solução (tampa amarela) e realizar a limpeza usando o produto Alpha HP 1:128.

8



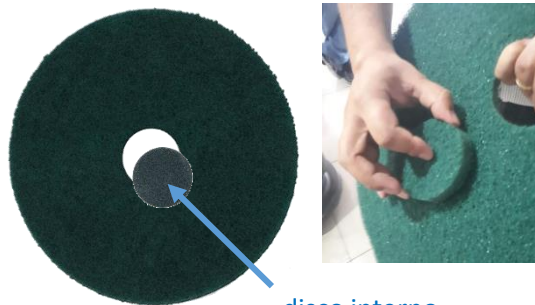
Utilizar o pedal para remover o disco. Posicionar a unidade para baixo e colocar para o lado esquerdo (como um "L" invertido).

9



Retirar o disco e o suporte.

10



disco interno

Utilizar o disco interno para auxiliar na limpeza do disco. Aplicar o produto Alpha HP 1:128. Deixar secar ao ar livre

11



Lavar o suporte do disco com o Alpha HP 1:128 com a ajuda da esponja amarela (lado macio).

12



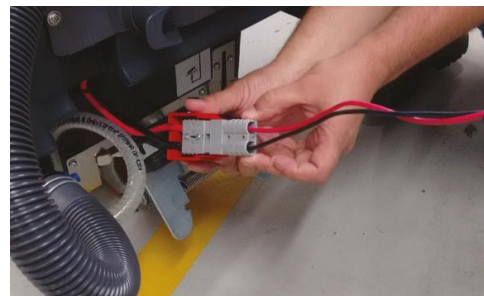
Limpar toda a parte externa da máquina com o produto Alpha HP 1:128 com o uso do pano multiuso azul.

13



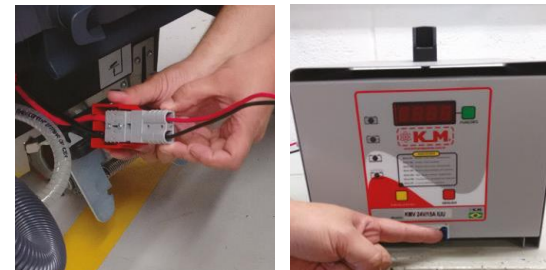
Não deixar acúmulo de água suja no equipamento, como também, sobra de solução, pois pode danificar o equipamento.

14



Desconectar a tomada da bateria do equipamento.

15



Conectar a tomada no carregador de bateria e ligar o disjuntor para recarga da bateria.

16



Tempo médio de carga: 6 horas
Tempo médio de operação: 1 hora

IMPORTANTE: Só é possível usar a máquina se a bateria estiver parcialmente carregada.

INFORMAÇÕES TÉCNICAS

Antes de usar



Durante o uso



Após o uso



Alerta de falha

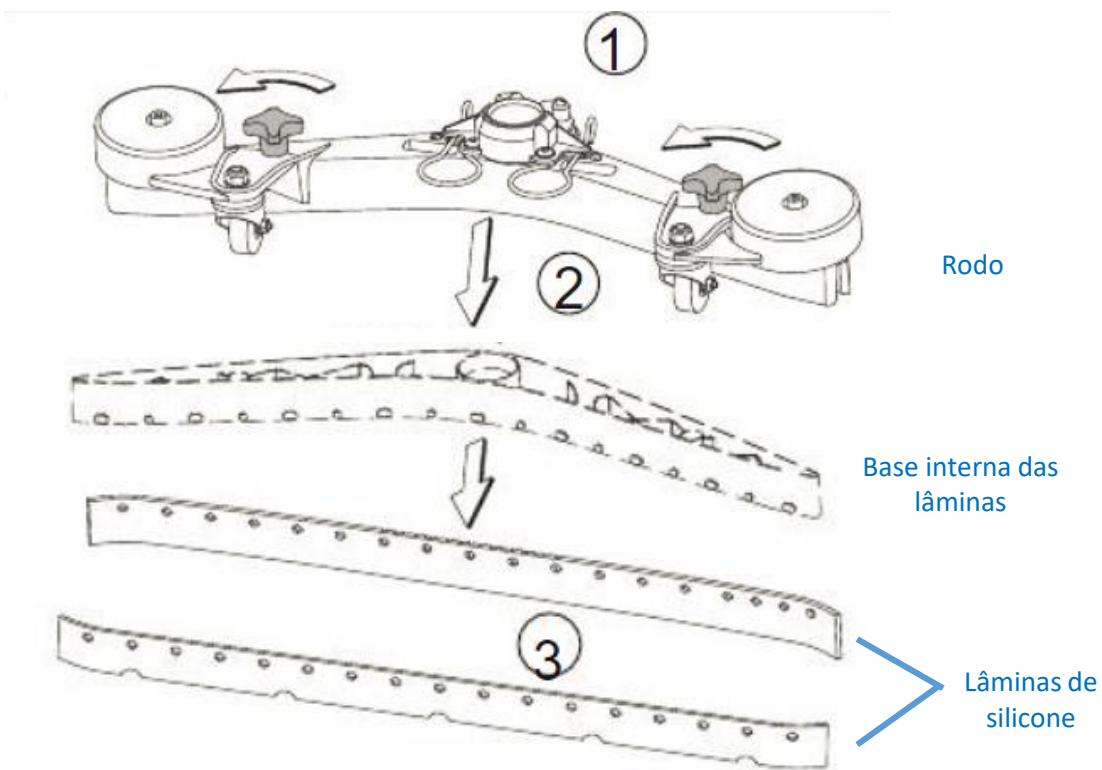


Nota: Nunca desligar a bateria do carregador pelo conector. Desligar primeiramente o carregador (bateria) da corrente elétrica.

INFORMAÇÕES IMPORTANTES

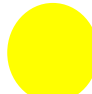
Para prolongar o tempo de vida útil do rodo, vire o lado da lâmina para impedir a formação de ondulações ao passar do tempo.

DESMONTAGEM DO RODO




A troca do disco deve ocorrer sempre que necessário, não esperar o desgaste total do utensílio.

ATENÇÃO: Quando o disco apresentar uma leve transparência (desgaste), está na hora de trocá-lo.

 Atentar-se ao indicador amarelo, pois são pontos críticos de limpeza.

Nota: Quando a lâmina de silicone sofrer ondulações (desgaste) é momento de trocar o lado que ela se encontra. Uma vez que esse procedimento perder o efeito, é necessário substituí-la por uma nova.

ANEXO

 PLANILHA SUBSTITUIÇÃO DE PEÇAS TASKI SWINGO	
CONJUNTO:	MÊS/ANO:

SUBSTITUIÇÃO DE PEÇAS

Taski Swingo	Periodicidade	Mês inicial consumo	Mês final consumo
Disco	Quando o disco apresentar uma leve transparência (desgaste), está na hora de trocá-lo.		
Lâmina de silicone	Quando a lâmina de silicone sofrer ondulações (desgaste) é momento de trocar o lado que ela se encontra. Uma vez que esse procedimento perder o efeito, é necessário substituí-la por uma nova.		
Mangueira	Quando ocorrer algum rompimento ou furo.		
Borracha de vedação	Quando a borracha ressecar, perda da sua flexibilidade ou perder a funcionalidade de vedação da tampa de sucção.		

Manter a planilha sob supervisão do Gerente de Conjunto e Líder de Limpeza