

Servidor Doremi Treinamento de Operador

Guia Rápido

Orientações para o servidor

Porta USB

- **Uso do operador:** Conexão do teclado e mouse, Para carregar conteúdo, e ingestão de chaves.
- **Uso exclusivo de pessoas autorizadas:** atualizações de softwares e firmwares.

LED do Disco Rígido

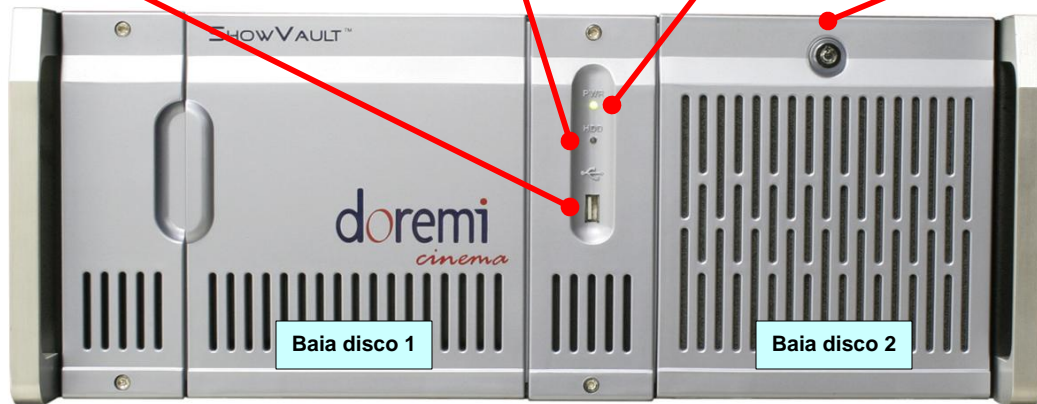
Verde Piscante = Atividade do disco rígido.

LED de Energia

Verde = Ligado.

Trava de Segurança

O botão de energia e a baia do disco rígido estão atrás desta porta.



Leitor de Dvd

Pode ser usado para ingestão (Se necessário).

Leitor CRU

Usado para ingestão de conteúdo.

Botão de Ejetar

- Para ejetar o drive, Aperte e espere 10 segundos para remover o drive.
- Para recolocar encaixe o drive e espere 10 segundos para fazer alguma ingestão.

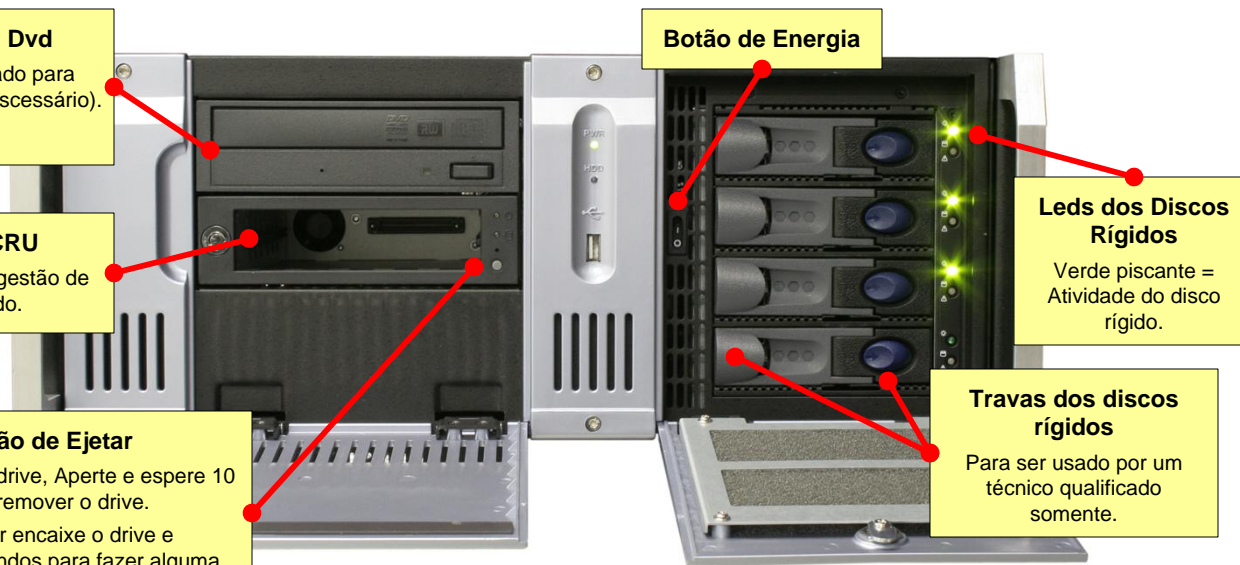
Botão de Energia

Leds dos Discos Rígidos

Verde piscante = Atividade do disco rígido.

Travas dos discos rígidos

Para ser usado por um técnico qualificado somente.



Opções de controle do servidor

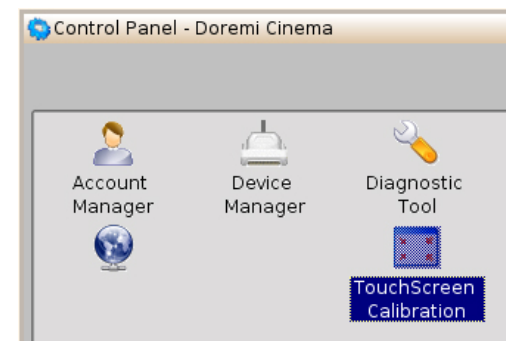
Nota

- Durante todo setup do servidor, Um teclado e mouse usb pode ser ligado em qualquer porta usb do Doremi Ou um **Painel de Toque** pode ser usado como **Teclado Virtual**.
- Para acessar o teclado virtual, aperte o botão menu "Na parte inferior esquerda, e depois aperte **Virtual Keyboard**.

Calibrando o Painel de Toque

Procedimento

- 1 No painel de toque pressione **Menu > Control Panel** Para mostrar o **Control Panel Menu**.
- 2 Aperte **TouchScreen Calibration**, e depois **Start** para iniciar o processo.

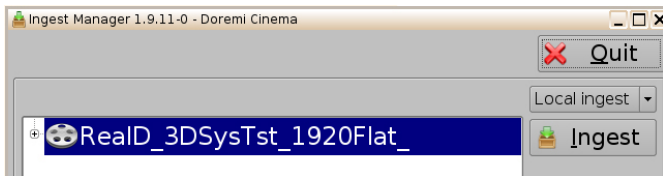


- 3 Quando pedido, Entre com o nome de usuário e senha.
- 4 Toque os quatro cantos da tela como indicado e segure cada ponto por 2 segundos. Quando completo o painel estará calibrado.

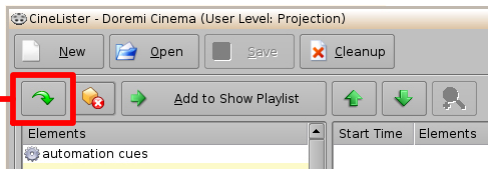
Ingestão de conteúdo e Chaves

Procedimento

- 1 Para ingestão de conteúdo, Plugue um drive CRU (ou USB) contendo informação no servidor. O **Ingest Manager Window** Automaticamente abrirá. Todo conteúdo do drive estará listado no **Scan Tab**.



- 2 Selecione os arquivos para ingestão e depois aperte **Ingest**. Quando pedido, entre com o usuário e senha requerido.
- 3 O monitor automaticamente vai para a aba de **Monitor**. Se necessário aperte **Pause** Para parar o procedimento da ingestão, ou **Cancel** para cancelar a operação.
- 4 Quando a ingestão for completada, a tela muda para **CineLister**, Com o **Editor Tab** Selecionado aperte o botão de **Refresh** Para visualizar o novo conteúdo.



- 5 Para ingestão de chaves, Plugue o USB contendo as chaves no servidor. A janela **Ingest Manager Window** automaticamente aparecerá.
- 6 Repita os passos 2,3 e 4 para completar a operação. Certifique-se de fechar a janela **Ingest Manager Window** quando terminar.

Abrindo o CineLister

Quando o Doremi é ligado pela primeira vez, automaticamente aparece o **CineLister**, que funciona como o construtor de shows e tocador. Se você tiver que executar o **CineLister** novamente, Utilize os seguintes passos.

Procedimento

- 1 Pelo desktop do Doremi, Aperte o botão "**Menu**" Localizado no canto inferior esquerdo da tela.



- 2 No menu selecione a opção "**CineLister**".

Construindo um Show

Visão Geral

Quando o **CineLister** abre, a aba **Editor** aparece. Esta aba é usada para construir e abrir todos os shows

Nota

- Na aba **Main Screen**, do lado esquerdo o **Elements Panel** mostra todos os conteúdos e também os **CUES** carregados no sistema.
- Do lado direito o **Playlist Pane** Mostra os shows que estão sendo construídos ou reproduzidos.
- Para construir um show, conteúdos e cues deverão ser tomados do **Elements Pane** e colocados no **Playlist Pane**. As instruções são fornecidas abaixo

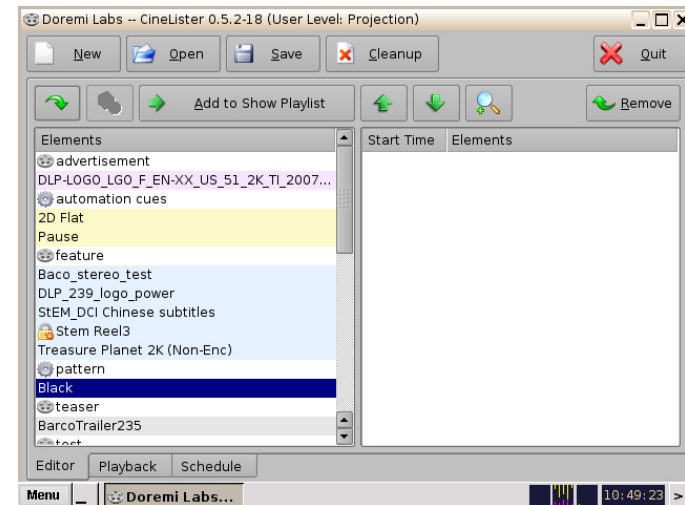
Procedimento

- 1 Aperte o botão "**New**" na parte esquerda superior da tela.

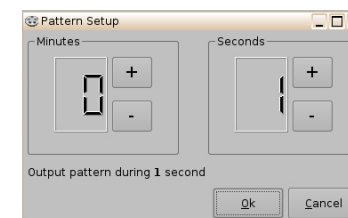
Nota

- Normalmente ,um show começa com 5-10 segundos de preto, que é suficiente para a automação terminar de ser executada.

- 2 Para adicionar os 5-10 segundos de preto role pelo **Elements Pane** e selecione "**Black**."



- 3 Pressione "**Add to Show Playlist**" para adicionar o item ao **Playlist Pane**.
- 4 Quando o **Pattern Setup** aparecer, ajuste os segundos para o tempo desejado. (Normalmente 5-10 segundos), Depois aperte "**OK**."

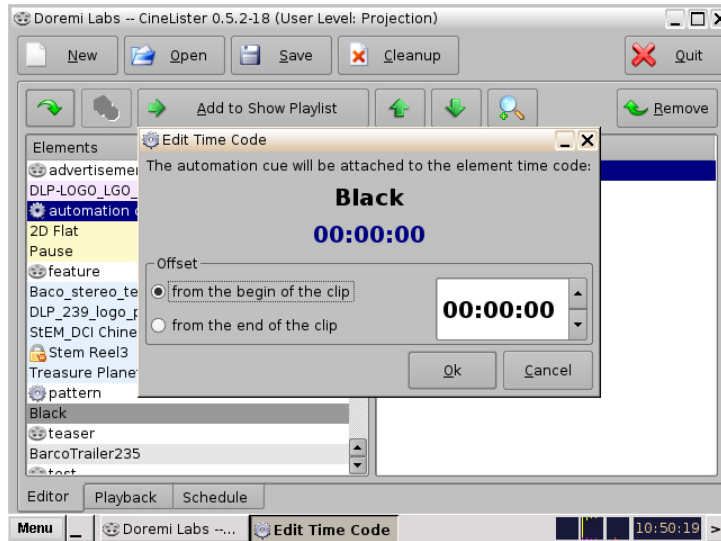


Nota

- Agora os cues precisam ser adicionados ao playlist para ações como "Ligar Lâmpada," "Abrir Obturador," "Mudar arquivo de tela para Flat ou Scope," etc.

Construindo um Show (continuação)

- 5 No **Playlist Pane**, selecione o item com o nome "Black." Esta ação permite você adicionar os **Cues** ao item.
- 6 No **Elements Pane**, localize a seção "Automation Cues".
- 7 Com essa seção, selecione "Lamp On," depois aperte "Add to Show Playlist."
- 8 Quando a função **Edit Time Code** aparecer, selecione "Do começo do clip" e aperte "OK." Não insira nenhum tempo na caixa.



- 9 Na seção do "Automation Cues" No **Elements Pane**, selecione "Dowser Open," depois aperte "Add to Show Playlist."
- 10 Quando **Edit Time Code** aparecer, selecione "From the beginning of the clip" e aperte "OK". Não coloque nenhum tempo na caixa.

Nota

- Se um técnico de instalação instruir-lo a usar os Cues "Start Flat" ou "Start Scope", use estes invés de um Cue "Lamp On" Ou um "Dowser Open".

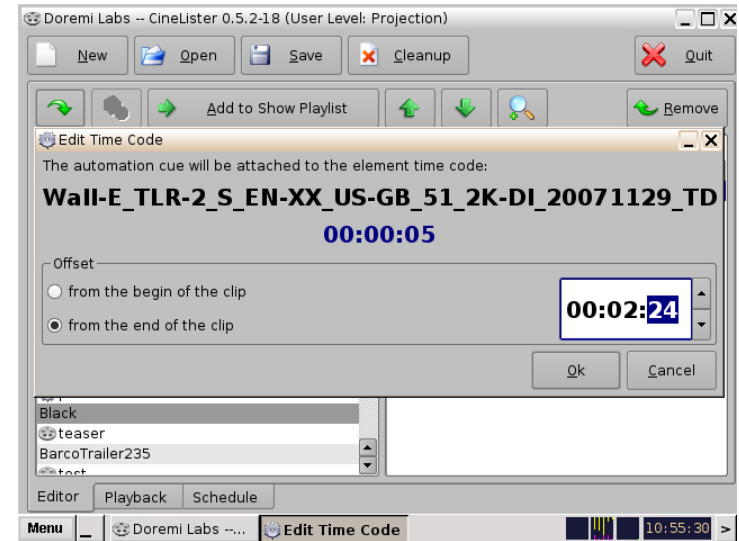
- 11 No **Elements Pane**, localize a sessão "Trailer".
- 12 Selecione qualquer trailer que você quiser no playlist e aperte "Add to Show Playlist."
- 13 Quando todos os trailers forem adicionados no playlist, adicione e atração principal.

Nota

- Uma vez que a atração principal foi carregada, um Cue normalmente deve ser adicionado no começo dos créditos para acender as luzes do teatro etc.

Construindo um Show (continuação)

- 14 No **Elements Pane**, Selecione o Cue da automação usado no começo dos créditos e depois aperte "Add to Show Playlist."
- 15 Quando o **Edit Time Code** aparecer, selecione "From the end of clip".
- 16 Do lado direito da tela, adicione os minutos e segundos na caixa de tempo.



Nota

- Os valores negativos de tempo são normalmente impressos no disco rígido que contem o filme. Por exemplo, 00:02:24 quer dizer que os créditos começam a reproduzir a dois minutos e cinquenta e quatro segundos do final do filme.

- 17 Selecione o conteúdo principal no **Playlist Pane**.
- 18 Na seção "Automation Cues do **Elements Pane**, selecione o "End of show automation cue" e depois aperte "Add to Show Playlist."
- 19 Quando a mensagem **Edit Time Code** aparecer, selecione "From the end of clip" e aperte "OK".
- 20 O show agora está completo. Pressione "Save" e depois coloque usuário e senha.

Nota

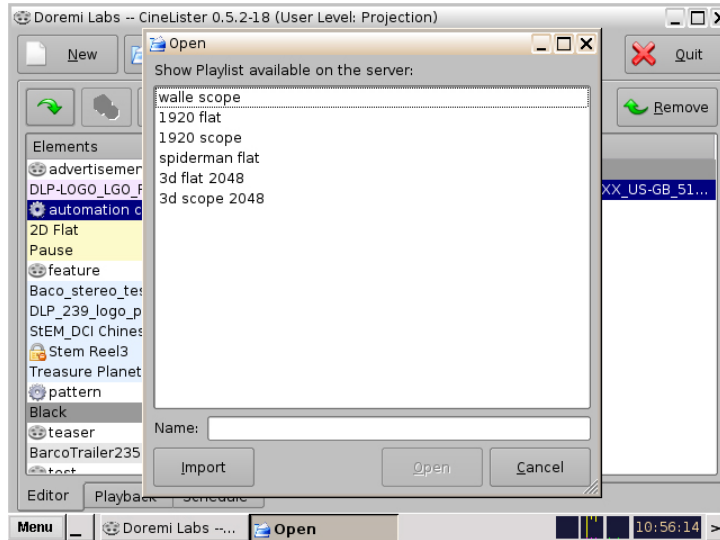
- Outras opções do **CineLister** no **Editor Tab** permite você a remover do playlist, mover itens no playlist, deletar playlists, e abrir outros playlists salvos.

Executando um Show

Para executar um show, abra um playlist desejado no CineLISTER **Editor Tab**. O playlist aberto no **Playlist Pane** é o executado quando "Start" (▶) é pressionado no **Playback Tab**.

Procedimento

- 1 No **Editor Tab**, pressione "Open" para mostrar a janela **Open**.



- 2 Selecione o playlist que você deseja executar e pressione "Open".
 - 3 Selecione a aba **Playback**.
 - 4 Aperte o botão "Mode" na parte superior esquerda, e selecione "Manual Playback".
 - 5 Para carregar o filme, pressione o botão quadrado azul "Stop" (■) Duas vezes.
- Nota**
- Apertando o "Stop" duas vezes, o servidor carrega qualquer playlist que estiver aberto no **Editor Tab**.
- 6 O player está pronto para executar o playlist. Pressione "Start" (▶) para iniciar a reprodução.

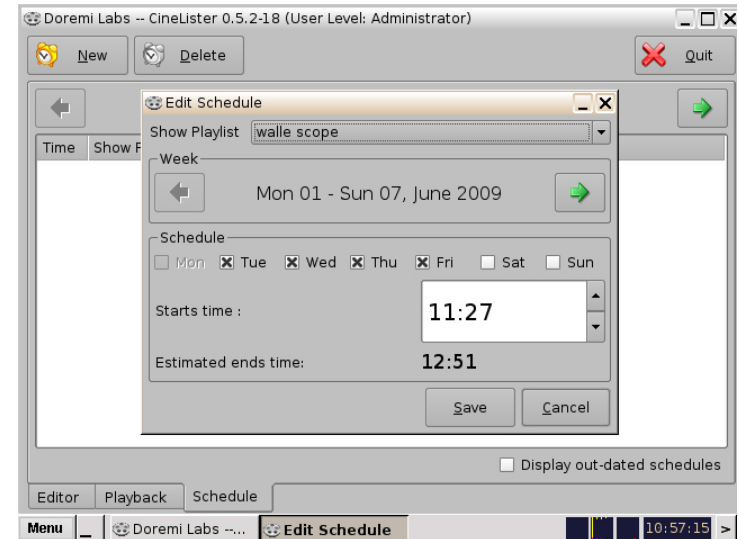
- Nota**
- Outras funções na aba **Playback Tab** lhe permite pausar correr para frente, retroceder e pular para frente e para trás. Adicionalmente no menu da aba "Mode", o modo pode ser mudado para "loop"

Agendando um Show

Utilize os próximos passos para agendar um show.

Procedimento

- 1 Pressione o botão "Mode" do lado esquerdo de cima **Playback Tab** e selecione "Scheduled Playback".
- 2 Selecione "Schedule Tab" e depois aperte o botão "New" do lado esquerdo superior da tela. Esta ação requer Usuário e Senha.
- 3 Quando a tela "Edit Schedule" aparecer, selecione o playlist desejado no menu do "Show Playlist"



- 4 Usando as setas na sessão "Week"(Semana) Selecione a próxima semana para agendar o show.
- Nota**
- Você não pode agendar um mês inteiro completo. Somente uma semana pode ser agendada por vez.
- 5 Selecione nas caixas os dias que você quer que o playlist execute.
 - 6 No campo "Starts Time", Use as setas para cima e para baixo para selecionar à que horas o playlist irá começar.
 - 7 Depois que todos os tempos e os shows estiverem corretos nessa janela pressione, "Save".

- Nota**
- Se necessário, um playlist agendado poderá ser apagado do **Schedule Tab** selecionando o playlist desejado e pressionando "Delete."

Important

- Para cada horário de show como (meio dia), você deverá criar um playlist agendado. Por exemplo, se você quer que um playlist execute duas vezes no mesmo dia, ou em horários diferentes, ou em dias diferentes. Cada horário deverá ter seu próprio playlist agendado.