



GUIA RÁPIDO
Instruções de Instalação e Manuseio
dos dispensers

BRA-TRA-GR-IIMD-00

Instruções de Instalação e Manuseio dos dispensers

BRA-TRA-GR-IIMD-00



Dispenser para
sabonete líquido



Dispenser para papel
higiênico



Dispenser para
guardanapos



Dispenser para papel
toalha no toailete

Início



Intermediário



Fim



Atividade



Atividade com
ponto de controle



Fluxo



Decisão



Dispenser para sabonete líquido

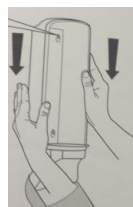


Materiais necessários para fixar os dispensers: régua de nível e lápis.
É importante que a instalação dos dispensers seja realizado pelo técnico da Manutenção.



Material recebido pela empresa fornecedora dos dispensers: chave de abertura e fechamento do equipamento.

Abrir sentido horário



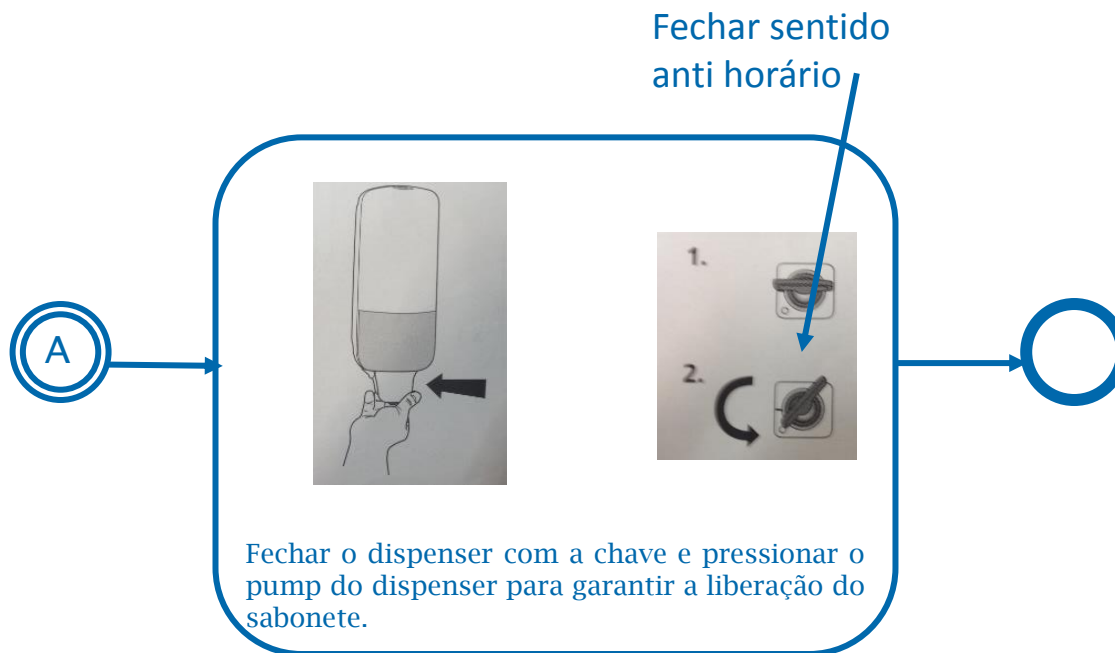
A

Para realizar essa atividade, será necessário que o técnico da Manutenção peça ajuda para um colaborador do cinema. Enquanto o colaborador posicionará o dispenser sobre o local onde será fixado o equipamento, o técnico da Manutenção coloca a régua de nível sobre o dispenser para analisar o nivelamento do mesmo. Caso esteja correto, marcar com o lápis a parede (nas extremidades do dispenser) onde será fixado o dispenser, e em seguida, retirar a fita adesiva contida na parte detrás do equipamento e reposicioná-lo novamente respeitando as marcações com o lápis.



Abrir o dispenser por meio da chave, e em seguida, pressionar para baixo o local onde foi inserida a chave para abrir o equipamento. Abastecer o dispenser com sabonete líquido.

Nota: É de suma importância que o dispenser para sabonete líquido seja colado na parede na altura recomendada pela empresa fornecedora do dispenser: 150mm (distância entre a pia e o equipamento).



Dispenser para papel higiênico

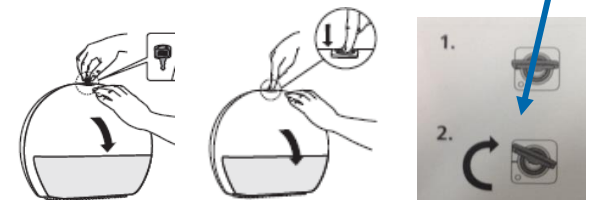


Materiais necessários para fixar os dispensers: régua de nível e lápis. É importante que a instalação dos dispensers seja realizado pelo técnico da Manutenção.

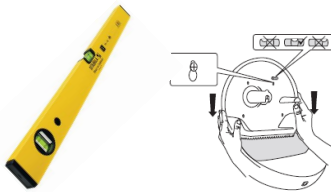


Material recebido pela empresa fornecedora dos dispensers: chave de abertura e fechamento do equipamento.

Abrir sentido horário



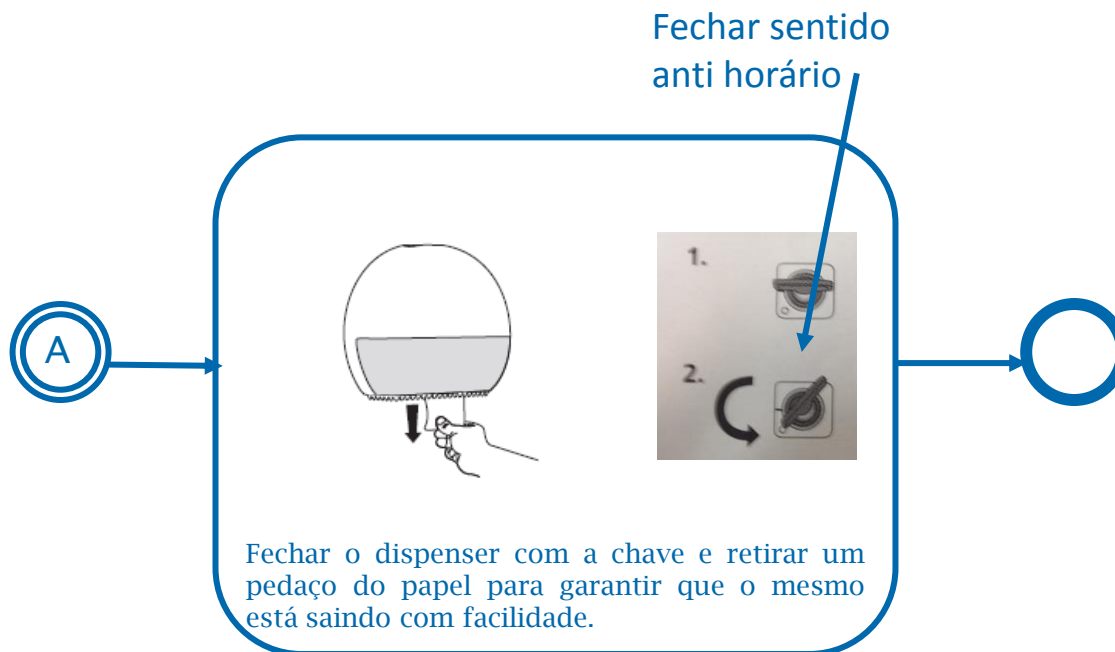
Abrir o dispenser por meio da chave, e em seguida, pressionar para baixo o local onde foi inserida a chave para abrir o equipamento. Abastecer o dispenser com o rolo de papel.



A

Para realizar essa atividade, será necessário que o técnico da Manutenção peça ajuda para um colaborador do cinema. Enquanto o colaborador posiciona o dispenser sobre o local onde será fixado o equipamento, o técnico da Manutenção colocará a régua de nível sobre o dispenser para analisar o nivelamento do mesmo. Caso esteja correto, marcar com o lápis a divisória (nas extremidades do dispenser) onde será fixado o dispenser, e em seguida, retirar a fita adesiva contida na parte detrás do equipamento e reposicioná-lo novamente respeitando as marcações com o lápis.

Nota: É de suma importância que o dispenser para papel gihênico seja fixado na divisória na altura recomendada pela empresa fornecedora do dispenser: 70m (distância entre o chão e e o equipamento).



Dispenser para papel toalha

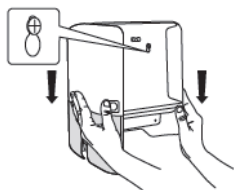


Materiais necessários para fixar os dispensers: régua de nível e lápis. É importante que a instalação dos dispensers seja realizado pelo técnico da Manutenção.



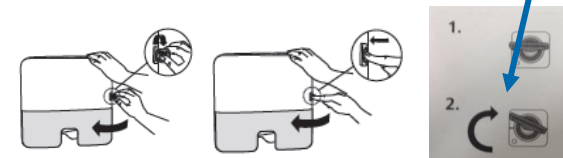
Material recebido pela empresa fornecedora dos dispensers: chave de abertura e fechamento do equipamento.

Abrir sentido horário



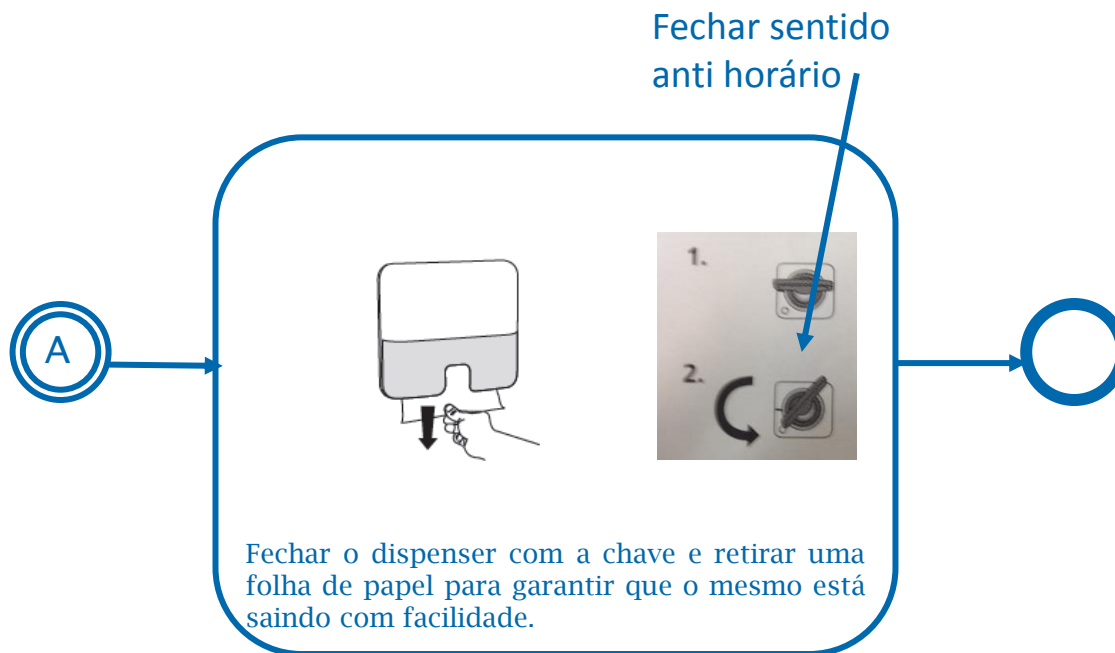
A

Para realizar essa atividade, será necessário que o técnico da Manutenção peça ajuda para um colaborador do cinema. Enquanto o colaborador posiciona o dispenser sobre o local onde será fixado o equipamento, o técnico da Manutenção colocará a régua de nível sobre o dispenser para analisar o nivelamento do mesmo. Caso esteja correto, marcar com o lápis a parede (nas extremidades do dispenser) onde será fixado o dispenser, e em seguida, retirar a fita adesiva contida na parte detrás do equipamento e reposicioná-lo novamente respeitando as marcações com o lápis.



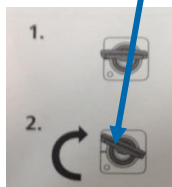
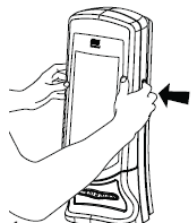
Abrir o dispenser por meio da chave, e em seguida, pressionar para baixo o local onde foi inserido a chave para abrir o equipamento. Abastecer o dispenser com o papel toalha.

Nota: É de suma importância que o dispenser para papel toalha seja fixado na parede na altura recomendada pela empresa fornecedora do dispenser: 120cm (distância entre o chão e o equipamento).



Dispenser para guardanapo

Abrir sentido
horário

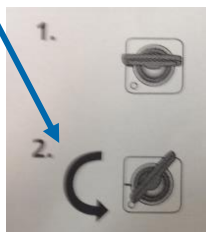


Abrir o dispenser por meio da chave, e em seguida, pressionar para baixo o local onde foi inserido a chave para abrir o equipamento.
Abastecer o dispenser com guardanapos.



Colocar dispensers na área da Bomboniere (um dispenser em cada lado do balcão).

Fechar sentido
anti horário



Fechar o dispenser com a chave e retirar uma folha de papel para garantir que o mesmo está saindo com facilidade.



Colocar um dispenser na área da Condimenteira (caso o cinema possui essa área).



ALGUNS CUIDADOS IMPORTANTES:

- Certificar se o dispenser está abastecido com o produto (tanto na habilitação quanto durante o dia). Em caso negativo, abastecê-lo respeitando o limite de capacidade de 90% de papel.

Se o colaborador não respeitar esse critério, o cliente terá dificuldade de retirar o papel toalha e guardanapo no dispenser, o que ocasionará insatisfação por parte dele e possível perda de papéis e guardanapos pelo fato da quantidade sair em grande quantidade.

- Limpar os dispensers diariamente com o pano multiuso azul e o produto Alpha HP 1: 128.