

CONSIDERAÇÕES IMPORTANTES:

- A limpeza dos compartimentos, disco e máquina deve ser realizada logo após o uso;
- Deve utilizar apenas dois tipos de discos: verde para limpeza e branco para promover brilho ao piso;
- A troca do disco deve ser trocado sempre que ele estiver gasto (sempre que ele dobrar com facilidade demonstrará que o mesmo precisa ser substituído);
- Quando o depósito de água estiver sujo, reabastecer com água limpa;
- Semanalmente, lavar o piso da Bomboniere utilizando a máquina.

BRASIL: LIMPEZA DE PISO (Lobby e Corredores)

Apoio visual

EPI's/ Acessórios:

- Bota PVC preta;
- Luva Nitrílica.

Produtos/ solução e Utensílios:

- Alpha HP 1:128;
- Esponja multiuso;
- Máquina para lavagem do piso;
- Mop Pó;
- Mop úmido;
- Pá para recolher o lixo.

Atividades



1 Montar a máquina colocando o disco, mangueira, rodo, reservatórios e filtro de tecido



2 Abastecer os reservatórios com o produto Alpha HP 1:128.



3 Varrer o piso com mop pó e usar uma pá para depositar o lixo no cesto..



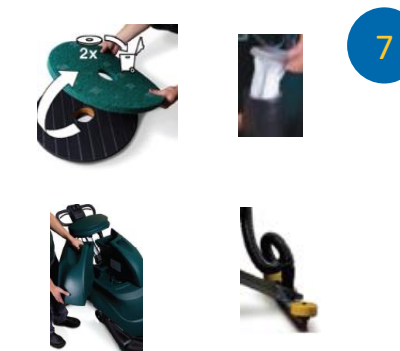
4 Liberar os dois botões e pressionar as alavancas para operar a máquina. Lavar o piso no sentido vai e vem.



5 Depois de utilizado a máquina, passar o mop úmido para retirar o resíduo de produto sobranete no piso.



6 Após o uso da máquina, lavar o disco, mangueira, rodo e rservatórios com o produto Alpha HP 1:128 e esponja multiuso. Já o disco, enxaguar em água corrente.



7 Deixar os compartimentos e disco na sala dosadora para secar.

Esse processo encontra-se disponível no Guia de Instruções de Uso da Máquina para lavagem de piso