



SALA JUNIOR

**Manual de Limpeza Operativa
BRA-TRA-SJR-MAN-00**

CINÉPOLIS

Revisão 00: 02 de abril de 2018

Toda a informação contida neste documento é confidencial e é fornecida como fonte de informação para o funcionamento dos processos administrativos, operacionais e de suporte da Cinépolis (incluindo qualquer uma das suas empresas afiliadas e ou subsidiárias ou aquelas que de tempos em tempos fazem parte do Grupo Cinépolis). Portanto, a publicação, divulgação e uso de seu conteúdo por qualquer meio, para fim próprio ou terceiros não são autorizados sem o consentimento expresso por escrito da Cinépolis.

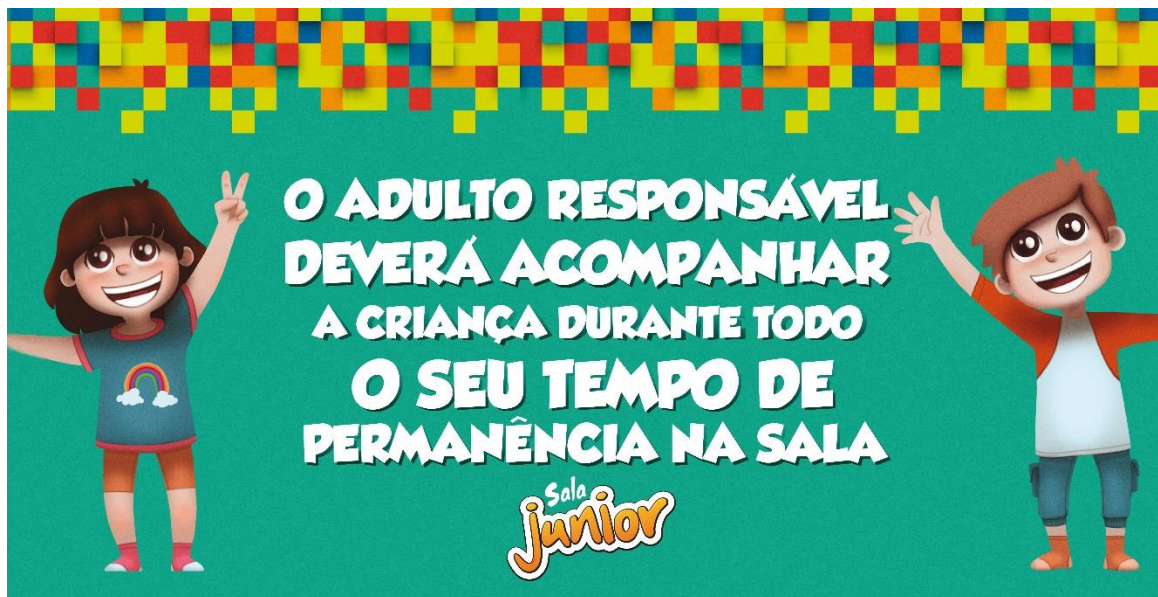
Descrição do Negócio

Descrição do negócio

A Sala Junior é um espaço pensado especialmente para crianças onde poderão experimentar uma nova e mais divertida forma de ir ao cinema. Este tipo de sala conta com um projeto completamente novo e atrativo, para que as crianças e suas famílias disfrutem das instalações a partir do momento que entrem na sala.



As crianças só poderão entrar na sala, desde que estejam acompanhadas de seus pais ou um adulto responsável durante todo o seu tempo de permanência na sala.



NOTA: Não poderão entrar na sala adultos desacompanhados de uma criança.

Limpeza Operativa Sala Junior

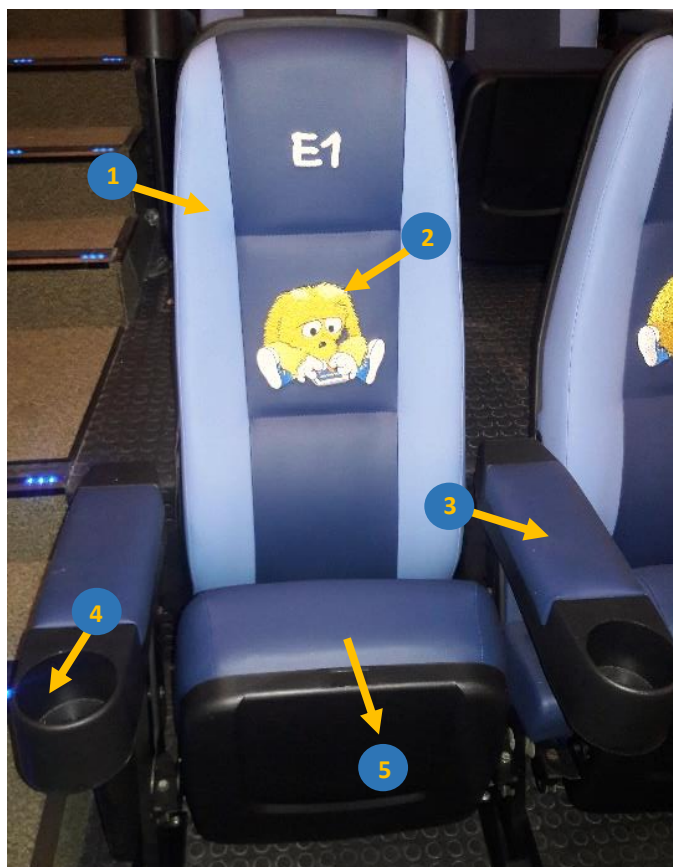
Limpeza Assentos

Periodicidade: Limpeza Diária

1. Retirar as pipocas e o excesso do lixo que há nos assentos com ajuda do pano multiuso.
2. Esvaziar o porta copos despejando os líquidos restantes no balde.
3. Limpar as poltronas da Sala Junior com a ajuda do pano multiuso azul e aplicar o produto suma D27.

Limpeza poltrona: Tradicional

Borrifar o produto Suma D27 no pano multiuso azul e passar nos assentos, encosto, porta copos e braços da poltrona. Umedecer o pano multiuso azul com água e passar em toda a poltrona para tirar o excesso de produto.



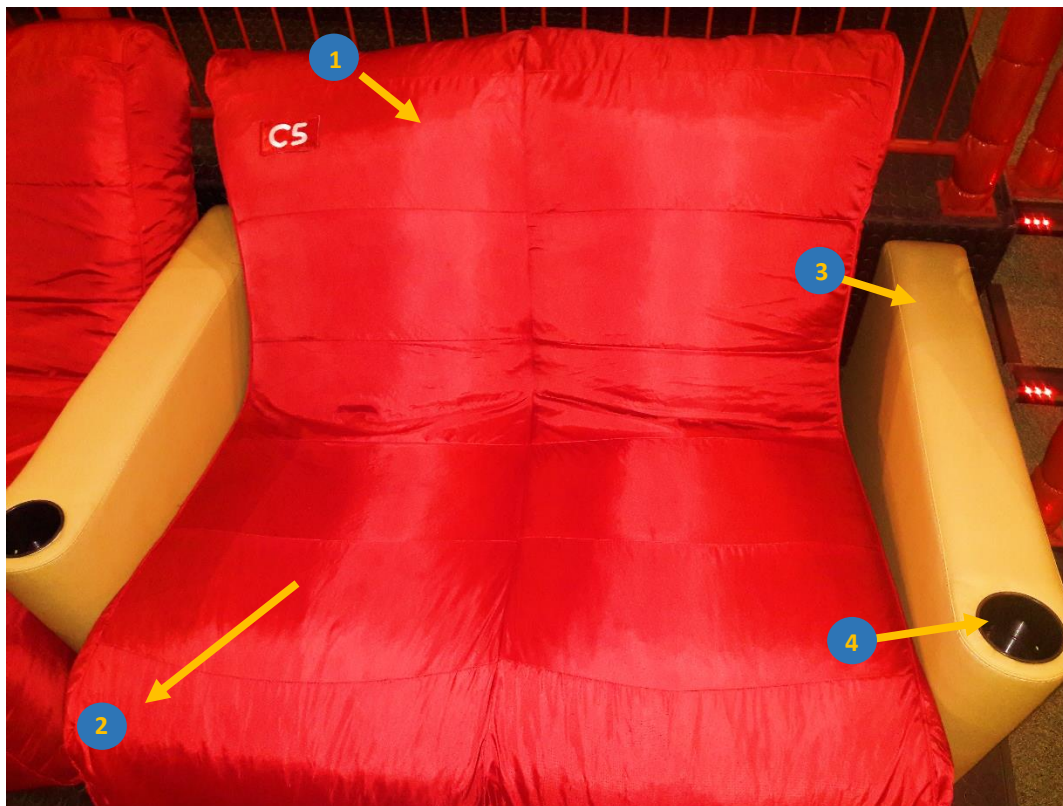
NOTA: Usar a esponja amarela (lado liso) para ajudar a limpar a parte bordada da poltrona.

- | | |
|------------------------------|---------------------------------|
| 1 Encosto – (atrás e frente) | 4 Porta copos |
| 2 Área bordada | 5 Assento (superior e inferior) |
| 3 Braço da poltrona | |

Limpeza poltrona: Puff

Borrifar o produto Suma D27 no pano multiuso azul e passar nos assentos, encosto, porta copos e braços da poltrona. Umedecer o pano multiuso azul com água e passar em toda a poltrona para tirar o excesso de produto.

IMPORTANTE: Situações em que o cliente derrubar gordura na poltrona, aplicar o produto Alpha HP 1:256 no local e também por toda poltrona, usando o pano multiuso azul.



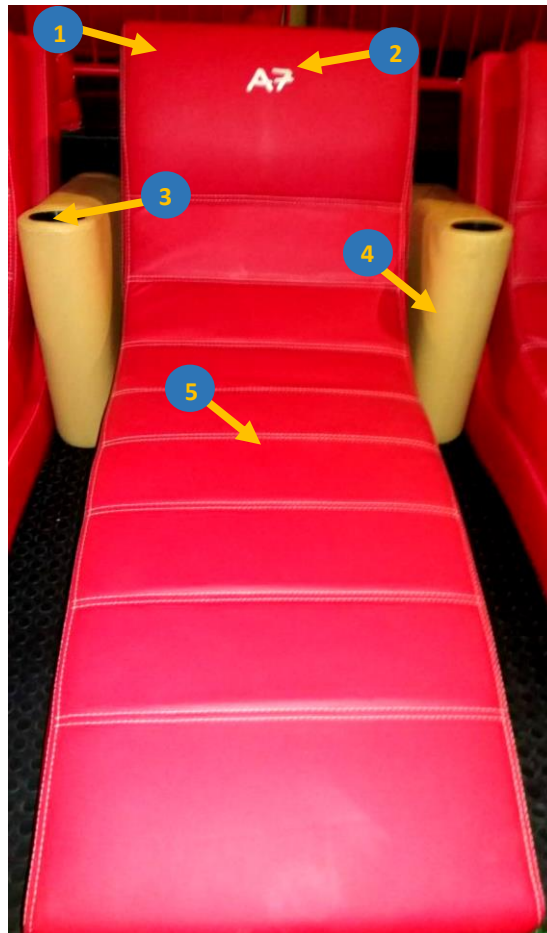
NOTA: Usar a esponja amarela (lado liso) para ajudar a limpar a parte dos assentos e encosto do *puff*.

- | | |
|--------------------------------|---------------------|
| 1 Encosto – (atrás e frente) | 3 Braço da poltrona |
| 2 Assento (superior, inferior) | 4 Porta copos |

Limpeza poltrona: Espreguiçadeira

Periodicidade: Limpeza Diária

Borrifar o produto Suma D27 no pano multiuso azul e passar nos assentos, encosto (atrás e frente), porta copos e braços da poltrona. Umedecer o pano multiuso azul com água e passar em toda a poltrona para tirar o excesso de produto.

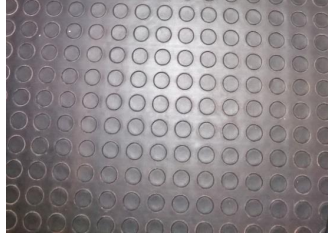


NOTA: Usar a esponja amarela (lado liso) para ajudar a limpar a parte bordada da poltrona.

- | | |
|------------------------------|---------------------------------|
| 1 Encosto – (atrás e frente) | 4 Porta copos |
| 2 Área bordada | 5 Assento (superior e inferior) |
| 3 Braço da poltrona | |

Limpeza piso: Tátil plurigoma

Periodicidade: Limpeza Diária



1. Varrer com vassoura de nylon de cima para baixo, tomando cuidado para não deixar restos de pipocas debaixo dos assentos).
2. Usar a pá para coletar o lixo acumulado durante a limpeza da área.
3. Lavar o piso plurigoma com o produto Alpha HP 1:128 com a ajuda do mop.
4. Depois de lavar o piso com o produto Alpha HP, retirar a solução com a ajuda do rodo e de uma pá.
5. Passar o mop limpo sobre o piso para retirar toda a sujeira e o restante do produto.

Limpeza piso: Grama sintética

Periodicidade: Limpeza Diária



1. Aspirar toda a extensão da grama sintética.
3. Limpar a grama com o Alpha HP 1:256, utilizando pano de algodão úmido (não encharcar o pano) passando por toda extremidade.
Nota: Usar o rodo para passar o pano.

ATENÇÃO: Caso tenha presença de matéria orgânica (urina, vômito, fezes e sangue) fazer a desinfecção com o Alpha HP 1:64.

Limpeza piso: Grama sintética (Lavagem)

Periodicidade: Limpeza Quinzenal

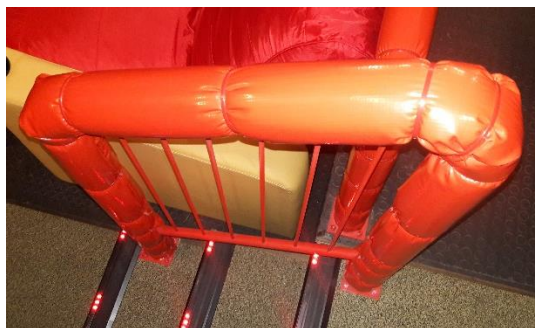
1. Aspirar toda a extensão da grama sintética.
2. Lavar a grama sintética usando o produto Alpha HP 1:256 com o auxílio da vassoura de nylon macia.
Nota: Imergir apenas uma parte das cerdas no balde sem encharcar a vassoura.
3. Após a lavagem, passar o pano de algodão seco para tirar o excesso do produto e ajudar na secagem da grama.

ATENÇÃO: Caso tenha presença de matéria orgânica (urina, vômito, fezes e sangue) fazer a desinfecção com o Alpha HP 1:64.

IMPORTANTE: Não usar vassoura de piaçava e tampouco autolavadora para limpar a grama sintética.

Limpeza corrimão

Periodicidade: Limpeza Diária



Borrifar o produto Alpha HP 1:256 no pano multiuso azul e passar por todo o corrimão.

Nota: Uma vez por semana usar o produto Alpha HP 1:64 para fazer a desinfecção do corrimão.

Limpeza área do tobogã:

A- Labirinto:

Periodicidade: Limpeza Diária



Borrifar o produto Alpha HP 1:256 no pano multiuso azul e passar por toda área do labirinto conforme imagem acima.

Nota: Uma vez por semana usar o produto Alpha HP 1:64 para fazer a desinfecção do labirinto.

ATENÇÃO: Caso tenha presença de matéria orgânica (urina, vômito, fezes e sangue) fazer a desinfecção com o Alpha HP 1:64.

B- Área interna do tobogã:

Periodicidade: Limpeza Diária



Borrifar o produto Alpha HP 1:256 no pano multiuso azul e passar por toda extensão do tobogã.

Nota: Uma vez por semana usar o produto Alpha HP 1:64 para fazer a desinfecção do labirinto.

ATENÇÃO: Caso tenha presença de matéria orgânica (urina, vômito, fezes e sangue) fazer a desinfecção com o Alpha HP 1:64.

C- Área externa do tobogã:

Periodicidade: Limpeza Mensal



Borrifar o produto Alpha HP 1:256 no pano multiuso azul e passar por toda extensão do tobogã.

ATENÇÃO: A limpeza da área externa do tobogã é feita pelo o encarregado de manutenção do cinema.

Limpeza tela de proteção:

Periodicidade: Limpeza Semanal



Borrifar o produto Alpha HP 1:256 no pano multiuso azul e passar nas áreas com tela de proteção.

Limpeza estumas de proteção:

Periodicidade: Limpeza Semanal



Borrifar o produto Alpha HP 1:256 no pano multiuso azul e passar nas áreas com espumas de proteção.

Limpeza das placas de sinalização:

Periodicidade: Limpeza Diária



Borrifar o produto Suma D27 no pano multiuso azul e passar nas placas de sinalização.

Limpeza sapateira / Cerca:

Periodicidade: Limpeza Diária

A- Sapateira



B- Cerca



Borrifar o produto Alpha HP 1:256 no pano multiuso azul e passar por toda a sapateira.

Nota: Uma vez por semana usar o produto Alpha HP 1:64 para fazer a desinfecção da sapateira.

Limpeza brinquedos área playground:

Periodicidade: Limpeza Diária

A- Gangorra



B- Cubos coloridos



C- Jogo da memória



Borrifar o produto Alpha HP 1:256 no pano multiuso azul e passar nos brinquedos da área *playground*.

Nota: Uma vez por semana usar o produto Alpha HP 1:64 para fazer a desinfecção dos brinquedos.

Limpeza área piscina de bolinhas:

Periodicidade: Limpeza Semanal

1. Retirar as bolinhas da piscina usando o assento infantil, balde ou similar.



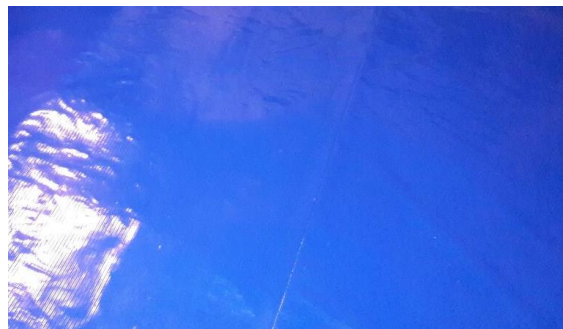
Nota: Ter muito cuidado ao retirar as bolinhas para não danificar o piso (lona).

2. Armazenar as bolinhas dentro do saco de lixo preto.



Nota: O saco de lixo deve ser novo.

3. Varrer o piso com a vassoura de nylon.
4. Borrifar o produto Alpha HP 1:64 no pano multiuso azul e passar no piso da piscina de bolinhas (lona).



5. Após a atividade anterior, passar o pano multiuso azul seco.

Limpeza das bolinhas:

Periodicidade: Limpeza Mensal

1. Retirar as bolinhas da piscina usando o assento infantil, balde ou similar.



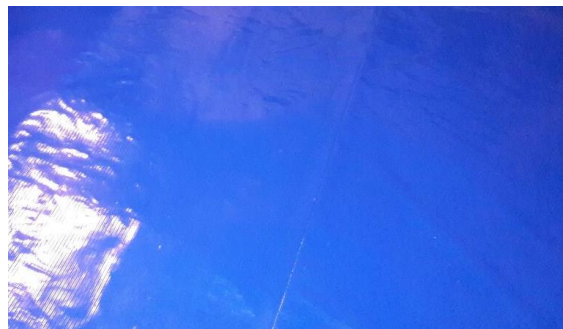
Nota: Ter muito cuidado ao retirar as bolinhas para não danificar o piso (lona).

2. Armazenar as bolinhas dentro do saco de lixo preto.



Nota: O saco de lixo deve ser novo.

3. Varrer o piso com a vassoura de nylon.
4. Borrifar o produto Alpha HP 1:64 no pano multiuso azul e passar no piso da piscina de bolinhas (lona).



5. Após a atividade anterior, passar o pano multiuso azul seco.

6. Aplicar o produto o produto Alpha HP 1:64 no pano multiuso azul e passar contornando a bolinha.



ATENÇÃO: A limpeza das bolinhas deve ser feita uma a uma, usando aproximadamente 1 pano multiuso azul para cada 100 bolinhas.

Nota: Após a limpeza de cada bolinha, acomodá-las diretamente piscina.



Limpeza geral

1. Revisar se as lixeiras estão com mais de 50% de sua capacidade. Em caso positivo, trocar o saco por um novo ou compactar o lixo se a capacidade for inferior a 50%.
2. Lavar a parte interna e externa da lixeira usando o produto Suma D27 com o auxílio da esponja amarela (parte macia).
3. Limpar os sinalizadores e extintores com o produto Suma D27. Aplicar a solução no pano multiuso azul.

Borrifar neutralizador de odores Fresh Phase diretamente na parede, cortina, fundo da sala (cerca de 1 borrifada a cada 2 metros).

Nota: Em hipótese alguma, aplicar o produto nas poltronas e/ ou no piso tátil.

Limpeza Entre Sessões Sala Junior

Limpeza poltronas

1. Retirar as pipocas e o excesso do lixo que há nos assentos com ajuda do pano multiuso.
2. Esvaziar o porta copos despejando os líquidos restantes no balde.
3. Limpar as poltronas da Sala Junior.
4. Borrifar o produto Suma D27 no pano multiuso azul e passar nos assentos, encosto, porta copos e braços da poltrona. Umedecer o pano multiuso azul com água e passar em toda a poltrona para tirar o excesso de produto.



Limpeza piso: Tátil plurigoma



1. Varrer com vassoura de nylon de cima para baixo, tomando cuidado para não deixar restos de pipocas debaixo dos assentos).
2. Usar a pá para coletar o lixo acumulado durante a limpeza da área.

ATENÇÃO: Caso tenha presença de matéria orgânica (urina, vômito, fezes e sangue) fazer a desinfecção com o Alpha HP 1:64.

Limpeza piso: Grama sintética



1. Varrer com vassoura de nylon tomando cuidado para não deixar restos de pipocas debaixo dos brinquedos).
2. Usar a pá para coletar o lixo acumulado durante a limpeza da área.

Limpeza geral

1. Revisar se as lixeiras estão com mais de 50% de sua capacidade. Em caso positivo, trocar o saco por um novo ou compactar o lixo se a capacidade for inferior a 50%.
2. Se necessário, limpar a parte interna e externa da lixeira com o produto Suma D27 e pano multiuso azul.
3. Se necessário, limpar os corrimões, sinalizações e extintores com o produto Suma D27. Aplicar a solução no pano multiuso azul.

Borrifar neutralizador de odores Fresh Phase diretamente na parede, cortina, fundo da sala (cerca de 1 borrifada a cada 2 metros).

Nota: Em hipótese alguma, aplicar o produto nas poltronas e/ ou no piso tátil.