



# **SALA JUNIOR**

**Manual de Procedimentos**

**Manutenção**

**BRA-TRA-SJR-MAN-00**

---

## CINÉPOLIS

**Revisão 00:** 23 de fevereiro de 2018

Toda a informação contida neste documento é confidencial e é fornecida como fonte de informação para o funcionamento dos processos administrativos, operacionais e de suporte da Cinépolis (incluindo qualquer uma das suas empresas afiliadas e ou subsidiárias ou aquelas que de tempos em tempos fazem parte do Grupo Cinépolis). Portanto, a publicação, divulgação e uso de seu conteúdo por qualquer meio, para fim próprio ou terceiros não são autorizados sem o consentimento expresso por escrito da Cinépolis.

---

## Descrição do Negócio

---

## Descrição do negócio

A Sala Junior é um espaço pensado especialmente para crianças onde poderão experimentar uma nova e mais divertida forma de ir ao cinema. Este tipo de sala conta com um projeto completamente novo e atrativo, para que as crianças e suas famílias disfrutem das instalações a partir do momento que entrem na sala.



As crianças só poderão entrar na sala, desde que estejam acompanhadas de seus pais ou um adulto responsável durante todo o seu tempo de permanência na sala.



**NOTA:** Não poderão entrar na sala adultos desacompanhados de uma criança.

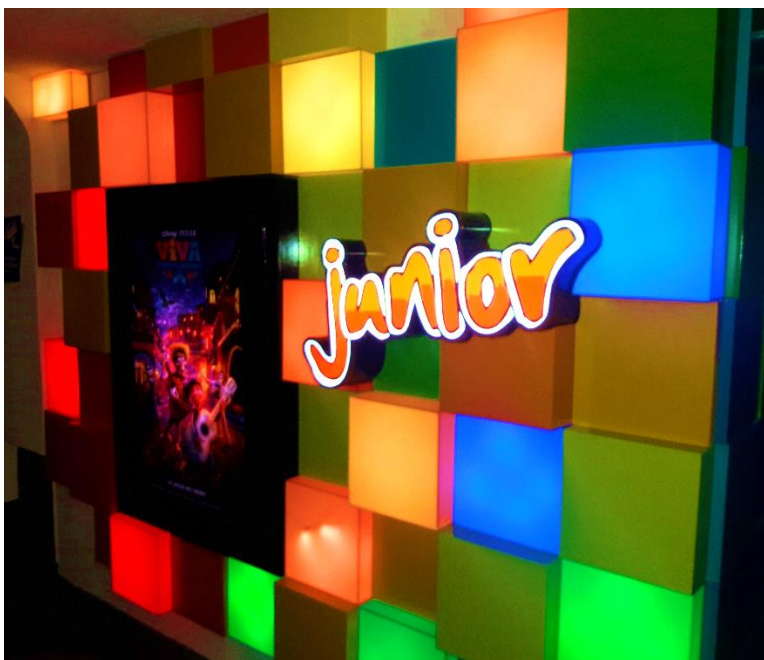
---

## Áreas de inspeção

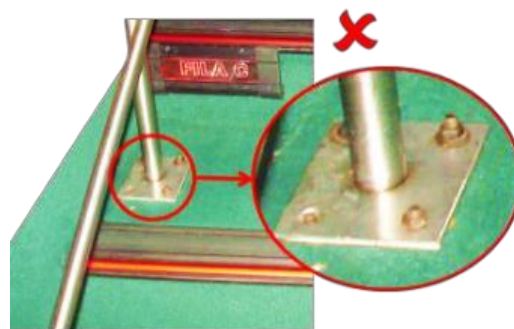
O responsável pela Manutenção deve diariamente, revisar os itens conforme descritos na planilha **Check List de Manutenção Sala Junior** e preenchê-lo corretamente antes da primeira sessão. A inspeção deve ser minuciosa, não deixando nenhum problema evidente passar despercebido. Caso encontre algum brinquedo que necessite de reparo, providenciar o ajuste o mais breve possível. Lembre-se a segurança de cada criança também depende de você.

O Encarregado de Manutenção deve inspecionar **diariamente antes do início da primeira sessão**:

1. Garantir que o painel de entrada da Sala Junior esteja com todos os *leads* acessos e bem fixados:



2. Verificar se os corrimões estão bem fixos e sem parafusos soltos e/ou aparentes:



---

3. Certificar-se que todos os *tivolis* estejam acessos e bem fixos, respeitando as devidas cores:



4. Inspeccionar se as poltronas estão devidamente fixadas e não há pontas, furos e danos, como também os braços de apoio e encosto:

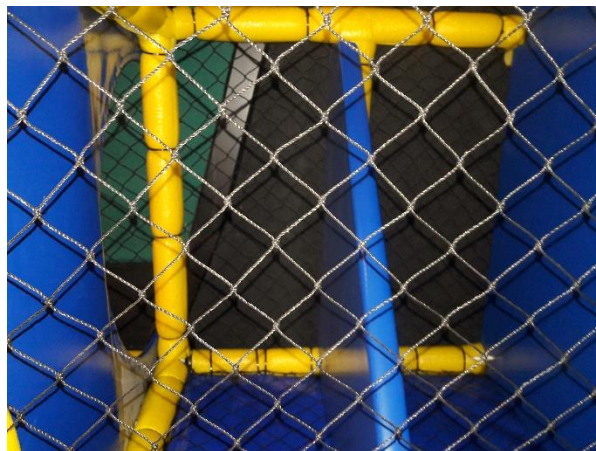


5. Detectar se há alguma parte quebrada, solta, trincada ou se desprendendo do tobogã:



---

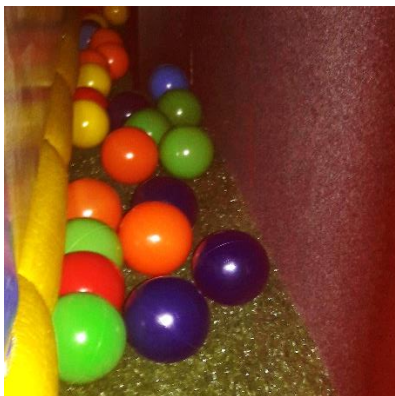
6. Conferir se as telas de proteção estejam presas e em bom estado:



7. Inspeccionar se a espuma de revestimento não está deteriorada, muito menos rasgada:



8. Resgatar as bolinhas que caíram em lugares de difícil acesso:



---

9. Certificar-se que todos os brinquedos do *playground* não há pontas, furos e danos, como também quebra:



10. Realizar a limpeza externa do tobogã a cada 30 dias:



11. Verificar iluminação geral (arandelas simetrizadas e luzes de serviço).

12. Verificar molas, dobradiças, puxadores e travas das portas.

13. Verificar saídas de emergência bem como seus sensores.



